

PERIODO
1975-1985

MODELLI

FLYMATIC
SUPER EXPORT



THE FEATHERWEIGHT

ORVIS
SPORTING TRADITIONS
Since 1856



CFO IV

IL RITORNO AL FUTURO

DELLA PESCA
A MOSCA



PRENDENDO SPUNTO DAL FILM CULTO "RITORNO AL FUTURO" E DA ALCUNI ARTICOLI DI PESCA A MOSCA CHE TRATTANO L'INFINITO CONFRONTO TRA TRADIZIONE E INNOVAZIONE, MI SONO CHIESTO A QUALE FUTURO PENSASSERO I PAM DEL PERIODO 1975-1985 RIGUARDO LE ATTREZZATURE E LA LORO EVOLUZIONE TECNOLOGICA. IN QUESTA RUBRICA METTEREMO A CONFRONTO I VARI ASPETTI TECNICI E PRATICI ASSEGNANDO A CIASCUN PRODOTTO UN VALORE TRAMITE UNA SCALA DA 1 A 5 STELLE.



IL CONFRONTO DI QUESTO MESE

"I MULINELLI"



A CURA DI ANTONIO NAPOLITANO (FLYAENNE)



PERIODO
2005-2015

MODELLI



4540

MOJO 42S

CHEEKY
FLY FISHING



VOSELLER RC fly reels



VOSELER **RC** fly reels



LA SCHEDA

FLYMATIC
SUPER



FLYMATIC SE

PERIODO
1978-80



"E' UN MULINELLO SEMIAUTOMATICO DI COSTRUZIONE FRANCESE . MI FU REGALATO DAL MIO MAESTRO CHE IN FRANCIA AVEVA CONOSCIUTO LA PESCA A MOSCA.
CLASSICO ESEMPIO DI MULINELLO A LEVA CON MOLLA DI RICHIAMO, DA CUI SONO POI ARRIVATI I MODERNI VIVARELLI.
A DIRE LA VERITA' NON L'HO USATO MOLTO A CAUSA DEL SUO PESO .

UBALDO ANGELINI



COME SI PUÒ NOTARE, QUESTO MULINELLO HA UNA GHIERA CHE FUNGE DA MOLLA DI CARICO CHE SERVE PER POTER RECUPERARE LA CODA IN MODO AUTOMATICO, IN FASE DI RECUPERO DEL PESCE, POTREBBE RISULTARE DAVVERO SCOMODO CARICARE LA MOLLA E GESTIRE CONTEMPORANEAMENTE LE DUE COSE. ANCHE L'ATTACCO PER LA CANNA È ANOMALO, PER COME È POSIZIONATO RISULTA DI DIFFICILE UTILIZZO E QUINDI POCO PRATICO.

ALDO RICORDA QUESTO MULINELLO COME UN VERO E PROPRIO ANTENATO DELL'ODIERNO "VIVARELLI" MA CERTAMENTE PIÙ PESANTE E MENO FUNZIONALE. PERSONALMENTE NON CONOSCEVO QUESTO MULINELLO, DAVVERO CURIOSO PER E LA SUA FORMA, FUORI DAGLI SCHEMI DI ALLORA E FORSE ANCHE DI OGGI.

VOTO
★ ★ ★





VOSSELER RC2

PERIODO
2012

"LO ACQUISTAI PER UTILIZZARLO SOPRATTUTTO CON LE ATTREZZATURE LEGGERE, CODA 2-3 PENSANDO DI ABBINARLO ALLE CANNE "TECNICHE" PER LANCI VELOCI.

SUCCESSIVAMENTE L'HO ABBINATO ALLE 10 PIEDI CODA2-3 DA NINFA E L'HO TROVATO OTTIMO PER LEGGEREZZA E PRATICITÀ DI UTILIZZO.

DIFETTI (SECONDO ME) NON HA LA FRIZIONE REGOLABILE, IL PERNO DELLA BOBINA È TROPPO STRETTO PROVOCANDO L'INEVITABILE "SPIRA DI MEMORIA" NELLA CODA. OTTIMO ANCHE PER LE CANNE FIBERGLASS O BAMBOO".

ANTONIO NAPOLITANO

È VERO, LA FRIZIONE NON È REGOLABILE MA È MOLTO PRECISA, SI VEDE E SI SENTE LA MANO TEDESCA CHE HA FABBRICATO QUESTO SOLIDO ED ESSENZIALE MULINELLO.

LE GUIDE ARROTONDATE LASCIANO USCIRE FUORI LA CODA SENZA OSTRUZIONI PERMETTENDOMI DI CONCENTRARMICI SUL LANCIO E LA CATTURA.

IN QUESTO MULINELLO SOLITAMENTE MONTO UNA CODA 2 O UNA 3 DT, IL BACKING È D'OBBLIGO PER EVITARE DI PARTIRE CON UNA SPIRA TROPPO STRETTA PER CUI NE CARICO IN BOBINA ALMENO 60-80 METRI. HO PROVATO ANCHE AD ESAGERARE CARICANDO UNA 4DT MA CI STA STRETTINA, MENTRE LA 4WF CI STA BENE.



PERSONALMENTE NON ANDREI OLTRE LA 3 PERCHÉ SI RISCHIA DI STRAVOLGERE LE CARATTERISTICHE DI QUESTO MULINELLO, NATO DECISAMENTE PER CANNE E CODE LIGHT.

NON SO SE 30 ANNI FA I PESCATORI A MOSCA SOGNAVANO UN MULINELLO COME QUESTO MA DI SICURO È DESTINATO A DIVENTARE UN CLASSICO.

VOTO



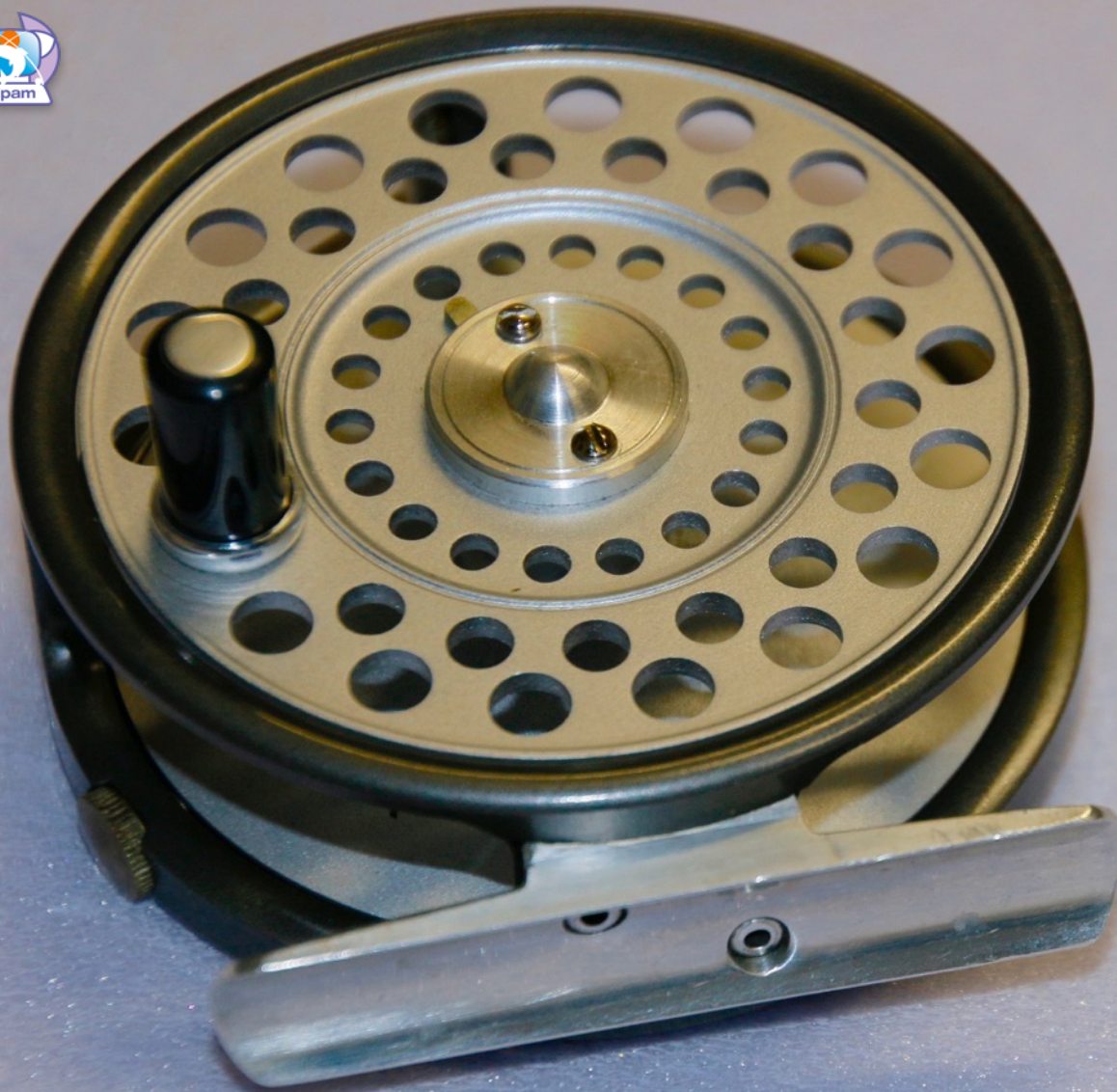

HARDY
THE
FEATHERWEIGHT



LA SCHEDA



SAGE
4540



HARDY FEATHERWEIGHT

PERIODO
1987

“PREGI: LEGGERO , SOLIDO
IN LEGA DI ALLUMINIO.
DIFETTI: IL SISTEMA
FRIZIONE RUMOROSO.
E' IL MULINELLO PERFETTO
PER CODE FINO ALLA 5.
USATO TANTO NEI FIUMI E
TORRENTI DELLE MARCHE E
ABRUZZO.”

UBALDO ANGELINI



È VERO, HA DIVERSI "DIFETTUCCI", LA FRIZIONE IMPRECISA E RUMOROSA, LA BOBINA CON IL DIAMETRO DI SPIRA TROPPO STRETTO MA SENZA QUESTE CARATTERISTICHE NON SAREBBE IL GRANDE "HARDY FEATHERWEIGHT" DIREI UN MULINELLO SENZA TEMPO.

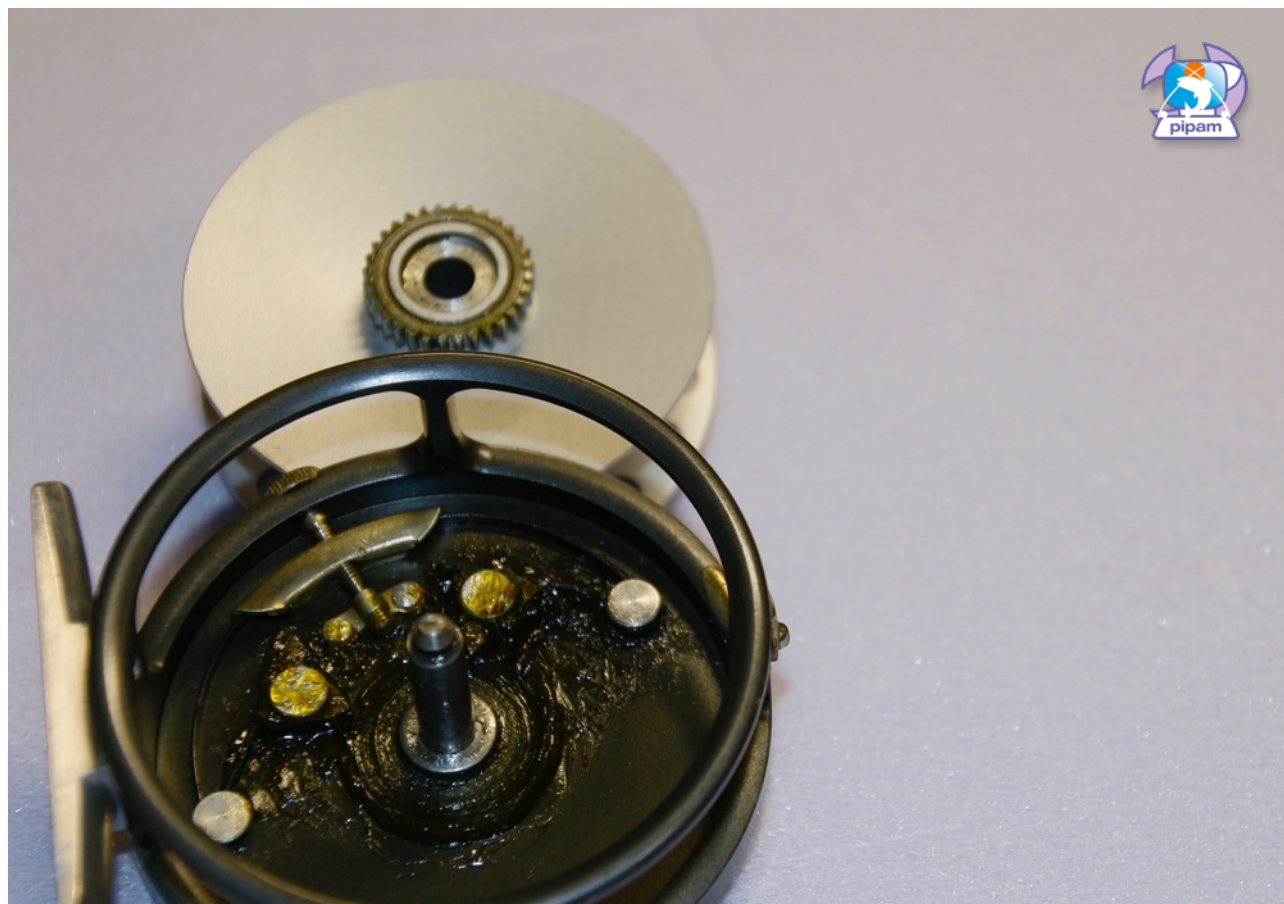
VOTO



ALMENO IL 90% DEI PESCATORI A MOSCA CONOSCE QUESTO MULINELLO, QUASI TUTTI HANNO DESIDERATO COMPRARLO E QUASI TUTTI QUELLI CHE LO HANNO COMPRATO CONSERVANO RICORDI INDELEBILI LEGATI A QUESTO VERO E PROPRIO PUNTO DI RIFERIMENTO.

LA SCRITTA "MADE IN ENGLAND" È L'ORMAI RARA FIRMA CHE OGGI MOLTI CERCANO, IN UN MONDO, DOMINATO(PURTROPPO)DAL "MADE IN CHINA".DOPOTUTTO SI TRATTA DI DECINE DI GRAMMI DI ALLUMINIO QUALCHE INGRANAGGIO E UN PO' DI GRASSO PER QUESTO IN MOLTI LO HANNO COPIATO MA SI SA UN CONTO È INNOVARE UN ALTRO È REPLICARE.

NE È LA CONFERMA IL FATTO CHE ANCORA OGGI È UNO DEGLI OGGETTI PIÙ RICERCATI NEI MERCATINI CON PREZZI DI SICURO NON ABBORDABILI.




HARDY
THE
FEATHERWEIGHT



LA SCHEDA



SAGE

4540

SAGE 4540

PERIODO
2012

*"IL MIO AMICO
FRANCESCO, PESCA A
MOSCA DA OLTRE 25 ANNI
E DA QUANDO LO
CONOSCO HA SEMPRE
SCELTO I MIGLIORI
PRODOTTI SUL MERCATO
PUNTANDO TUTTO SULLA
QUALITÀ COME NEL CASO
DI QUESTO MULINELLO, IL
SAGE 4540, RISULTATO?
LO USA PRATICAMENTE
OVUNQUE"*

ANTONIO NAPOLITANO



CHE DIRE, IN QUESTO CASO L'INNOVAZIONE HA AVUTO LA MEGLIO !
QUESTO MULINELLO UTILIZZA POCHI MATERIALI SEMPLICI E LEGGERI MA SONO IL DISEGNO E LA MECCANICA A FARE LA DIFFERENZA.
FINALMENTE UN VERO "LARGE ARBOUR" COME SI DEVE, SEMBRA UN ASPETTO BANALE MA LA DURATA DELLE CODE AUMENTA NOTEVOLMENTE SE SI UTILIZZANO MULINELLI CON BOBINE LARGHE COME QUESTA ED IN FASE DI SHOOTING L'EFFETTO SPIRALINA SI RIDUCE DI MOLTO. ANCHE LA FRIZIONE ENTRA FINALMENTE IN GIOCO, È MOLTO PRECISA E CI SONO I RIFERIMENTI NUMERICI CHE NE INDICANO L'INTENSITÀ.



OVVIAMENTE L'ALTA QUALITÀ SI PAGA E PERSONALMENTE CREDO CHE SE SI UTILIZZA IL MULINELLO SERIAMENTE E NON SOLO COME "RECUPERATORE PER LA CODA", NE VALGA LA PENA.

MONTA UNA CODA 4-5 MA CONOSCO UN TALE CHE È RIUSCITO AD INFILARCI ANCHE UNA 6 :-)

VOTO



ORVIS
SPORTING TRADITIONS
Since 1856
CFO IV



LA SCHEDA

MOJO 42S
CHEEKY
FLY FISHING



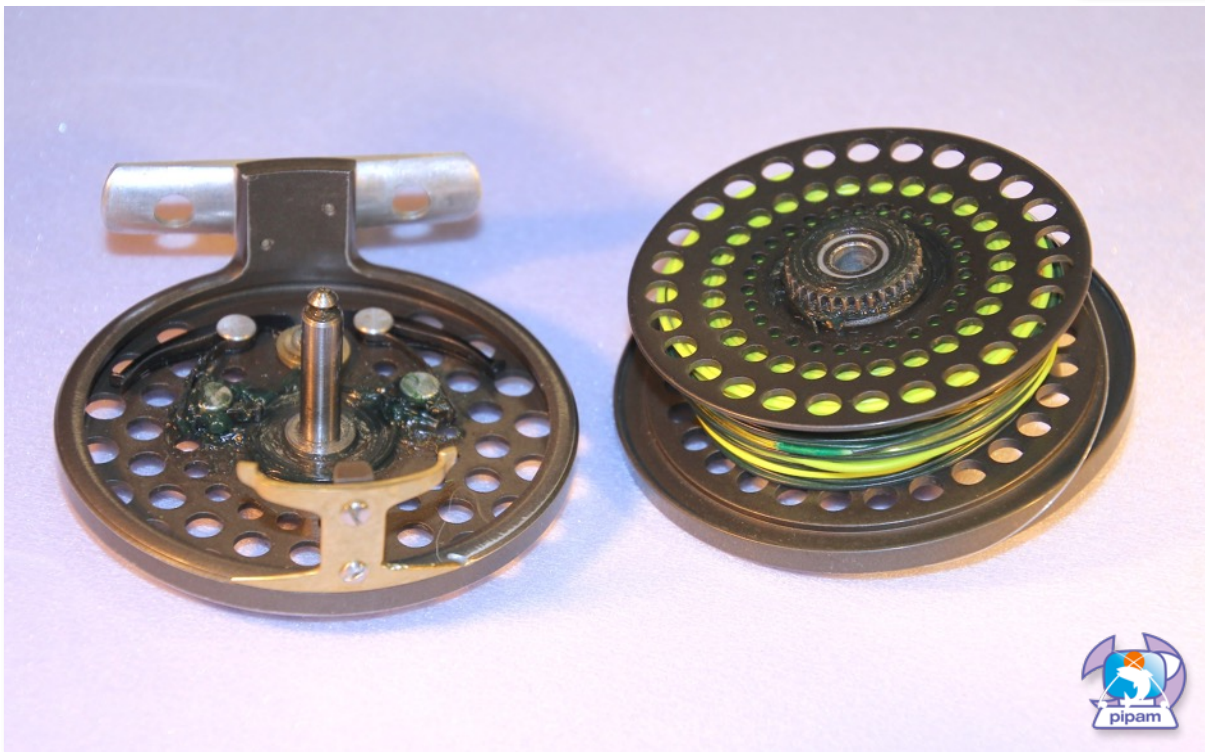
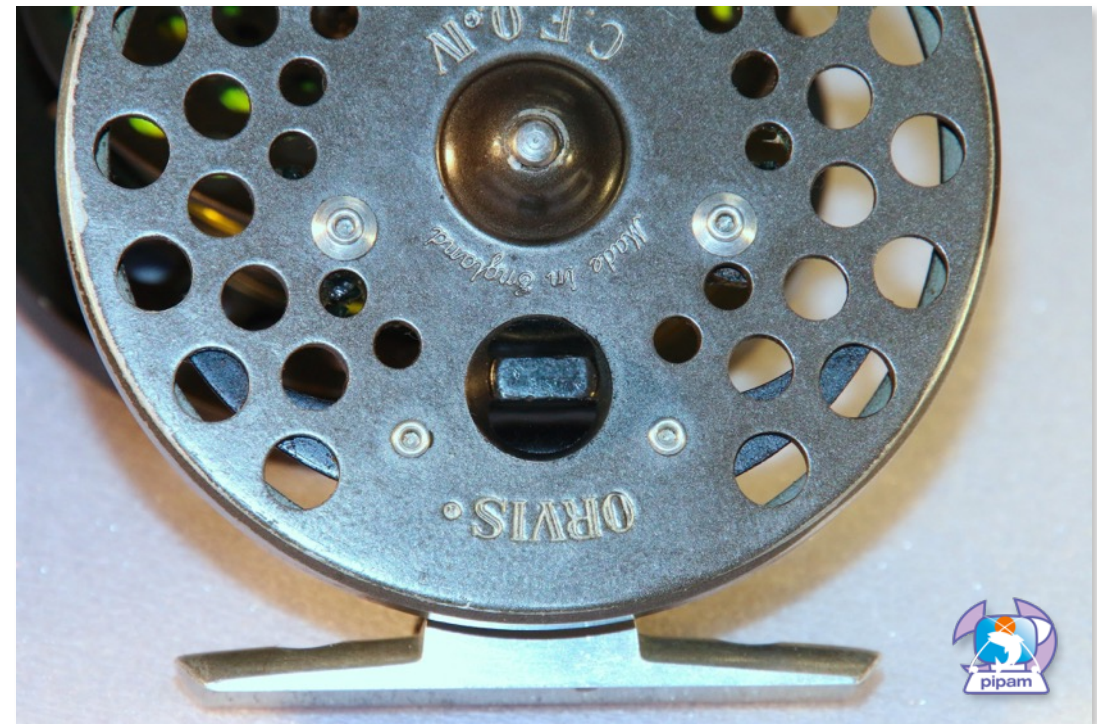
ORVIS C.F.O. IV

PERIODO
1988

**"PREGI: LEGGERO E SOLIDO,
IN LEGA DI ALLUMINIO
BRUNITO.**
**DIFETTI : ANCHE QUESTO CON
SISTEMA DI FRIZIONE
RUMOROSA.**
**E' IL MULINELLO IDEALE PER
CONTENERE CODE 5/6 E
ANCHE 100 MT DI BACKING.
LO ACQUISTAI INSIEME AD
UNA CANNA ORVIS
(PERFORMER 9PIEDI PER CODA
6)**
**PER AFFRONTARE FIUMI PIU'
IMPEGNATIVI COME LA
TRAUN, E SAVA"**

UBALDO ANGELINI

FINE ANNI '80, ALDO GIÀ FREQUENTA LA TRAUN A GMUNDEN IN AUSTRIA E PER FARLO SI AFFIDA AD UN MULINELLO DI TAGLIA SUPERIORE, UN MULINELLO IN GRADO DI CONTENERE UNA CODA DEL 6 PER COMBATTERE I TEMOLI E LE GROSSE TROTE DI QUESTO "MITICO" FIUME. ANCHE IL C.F.O. DELLA ORVIS È RIGOROSAMENTE MADE IN ENGLAND E SI VEDE. ROBUSTO ED ESSENZIALE NON HA PARTICOLARI INNOVAZIONI MA A QUEI TEMPI ERA UN OTTIMA SCELTA DA ABBINARE A CANNE PIÙ POTENTI QUALI APPUNTO LE 9 PIEDI PER CODA 6. ANCHE IN QUESTO CASO IL MULINELLO NON DISPONE DI UNA FRIZIONE ADEGUATA. IL CICALINO È FASTIDIOSO PER ALCUNI MENTRE RIMANE UN SUONO AFFASCINANTE PER ALTRI, DIPENDE DAI GUSTI :-)



LA FRIZIONE SI REGOLA SPOSTANDO LE DUE ALETTE POSTE VICINO AL PERNO MA OFFRE SOLO DUE MODALITÀ, LA CAPIENZA È BUONA INFATTI IL C.F.O. IV PUÒ OSPITARE COMODAMENTE UNA CODA 5 O 6 PIÙ C.CA 100 MT DI BACKING. MULINELLO VALIDO NON SOLO PER LE TROTE MA ANCHE PER PREDE ALTERNATIVE

VOTO



ORVIS
SPORTING TRADITIONS
Since 1856
CFO IV



LA SCHEDA

MOJO 425
CHEEKY
FLY FISHING



CHEEKY MOJO 425

PERIODO
2015

“OLTRE A TROTE E TEMOLI HO PESCATO ANCHE BASS, LUCCI, CARPE, TOMBARELLI E STEELHEAD. AFFRONTARE QUESTI “ANIMALI” CON CANNE PESANTI È DAVVERO UN ESPLOSIONE DI ADRENALINA. PER COMBATTERE E DOMARE QUESTI PESCI, IL MULINELLO SVOLGE UN RUOLO FONDAMENTALE. CERCAVO UN MULINELLO CHE FOSSE ALL’ALTEZZA ED HO TROVATO UNA VERA MACCHINA DA COMBATTIMENTO, IL CHEEKY MOJO 425”

ANTONIO NAPOLITANO

QUALCHE ANNO FA MI TROVAVO NEI PRESSI DELLA FOCE DEL SITUK RIVER IN ALASKA E UNA STEELHEAD FRESCA DI RISALITA E BELLA INCAVOLATA, DURANTE LA FUGA HA LETTERALMENTE DISINTEGRATO IL MULINELLO CHE STAVO UTILIZZANDO. NON SOLO PERSI UNA PESCE MOSTRUOSO MA MI FERII ALLA MANO NEL TENTATIVO DI RIASSEMBLARLO DURANTE IL COMBATTIMENTO.

RIMASI SBALORDITO SU COME UN PESCE POTESSE METTERE COSÌ A DURA PROVA L'ATTREZZATURA E DA ALLORA HO PRESTATO MOLTA PIÙ ATTENZIONE NELLO SCEGLIERE I MULINELLI.

IL MOJO 425 È UN MIX DI INNOVAZIONE, ROBUSTEZZA, LEGGEREZZA E AFFIDABILITÀ.



NASCE PER IL SALTWATER PER CUI FRIZIONE STAGNA E MATERIALI AL TOP CHE RESISTONO ALLE CONDIZIONI PIÙ ESTREME.

IL RAPPORTO DI RECUPERO È ELEVATO E CONFERISCE ALLA CANNA UN OTTIMO EQUILIBRIO PER L'IMPUGNATURA ED IL LANCIO. TUTTE QUESTE CARATTERISTICHE INSIEME AL DESIGN MODERNO MI FANNO PENSARE A QUESTO GIOIELLO COME UNO DEI MULINELLI DEL FUTURO CHE I PAM DEGLI ANNI 70-80 IMMAGINAVANO.

VOTO



CONCLUSIONI

INNANZITUTTO RINGRAZIO GLI AMICI ALDO ANGELINI (BLACK52) E FRANCESCO QUAGLIARINI PER AVER MESSO A DISPOSIZIONE I LORO MULINELLI ED I RACCONTI LEGATI A QUEI TEMPI, IN CUI SI ERA ALLA CONTINUA RICERCA DI MATERIALI ED ATTREZZATURE INNOVATIVE.

CI SI BASAVA SU NOTIZIE E RACCONTI CHE ARRIVAVANO TRAMITE CATALOGHI E RIVISTE DEL SETTORE, SCAMBI DI ESPERIENZE MATURATE IN PESCA O RACCONTI DURANTE LE LUNGHE SERATE TRASCORSE AL CLUB MA SOPRATTUTTO, COME GIUSTAMENTE SOTTOLINEA ALDO, GRAZIE ALLA CONOSCENZA DI NUOVI LUOGHI DI PESCA CHE RICHIEDEVANO SEMPRE UN APPROCCIO DIVERSO.

VOI COME VI IMMAGINATE LA PESCA A MOSCA TRA 30 ANNI ? QUALI ERANO I VOSTRI MULINELLI DI 10,20 O 30 ANNI FA ? SECONDO VOI COME SARANNO I MULINELLI NEL 2045 ? PER COLORO CHE HANNO INIZIATO NEGLI ANNI '80, QUALI ERANO LE ASPETTATIVE PENSANDO AI GIORNI NOSTRI ?

VI ASPETTO SUL FORUM DI PIPAM PER APPROFONDIRE IL DISCORSO E PARLARE DI MULINELLI VECCHI E NUOVI :-)

A PRESTO
ANTONIO NAPOLITANO
WWW.PIPAM.IT

