



Magic Carpet



MAGIC CARPET è una versione di craft fur proposta da Polish Quills. Le sue fibre sono lunghe e sottili con una lunghezza media di 100-120 mm, non assorbe acqua e dona alle mosche un movimento incredibile. Magic Carpet è un ottimo materiale per la realizzazione di mosche per la pesca di Lucci, Trote, Bass e altri predatori di acqua dolce e salata.

Di seguito vedremo nel dettaglio le caratteristiche e i vantaggi di questo versatilissimo materiale da costruzione



LUNGHEZZA MEDIA DELLE FIBRE = 100 - 120 mm



Iniziamo con il taglio della porzione di fibre, come si può notare dalle foto, le fibre sono abbastanza lunghe e questo è un grande vantaggio, specie per le mosche di grosse dimensioni, le stesse donano all'artificiale un movimento pulsante in acqua che, con i recuperi lenti, durante le pause o in caduta, risulta essere davvero micidiale. Una nota negativa è rappresentata dalla classica lanetta presente alla base ma a questo inconveniente siamo abituati anche con altre versioni di craft fur, per cui basta pettinarlo o teglierlo con le dita ed il gioco è fatto.



Quando si costruiscono grosse mosche per i predatori (su ami del 4/0, 5/0 o 6/0), può capitare di aggiungere troppo materiale per conferire all' artificiale più volume e sostanza, ritrovandosi quasi sempre ad avere una mosca troppo "piena" con conseguenti difficoltà nella distanza di lancio, nella precisione e nella delicatezza di posa. Evidentemente questo problema viene accentuato se si utilizzano materiali che assorbono acqua, con la sensazione di lanciare uno streamer molto simile ad uno straccio bagnato.

Con il "Magic Carpet" questo non accade, è un materiale che non assorbe acqua e abbinato ad altre fibre come flash o bucktail ci permetterà di realizzare in poco tempo mosche leggere, voluminose e resistenti.

Passiamo adesso al morsetto e iniziamo a montare il "Magic Carpet" sull'amo, notiamo subito che stringendo il filo di montaggio, le fibre si aprono a ventaglio e con pochi avvolgimenti la mosca prende subito la forma voluta.



Utilizzando un filo di montaggio GSP e stringendo forte durante gli avvolgimenti, le fibre non si rompono e questo a mio avviso è un altro vantaggio da tener presente.

La gamma dei colori utilizzati per il test è composta da:

RED - FLUO YELLOW - LIGHT BROWN - BLACK - PERL WHITE



Nella confezione troviamo una porzione di materiale della dimensione di 14 x 22 cm circa, fissata su di un supporto sintetico utile anche per tagliarlo e utilizzarlo a strisce.

Ovviamente sta voi e alla vostra fantasia individuare più impieghi possibili per questo straordinario materiale, grazie anche ai colori che, personalmente, ritengo azzecatissimi, ad esempio io li utilizzo in questo modo

ROSSO-YELLOW = LUCCI

WHITE-BLACK = TROTE-SEABASS-BASS

LIGHT BROW = TROTE MARMORATE

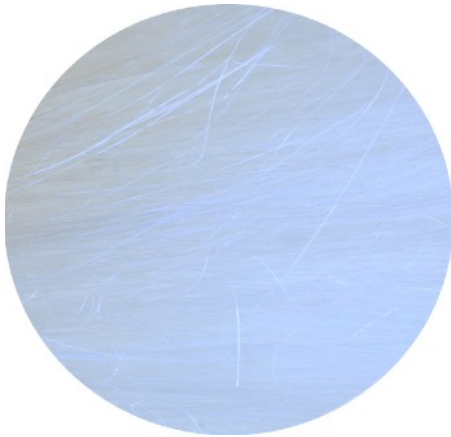
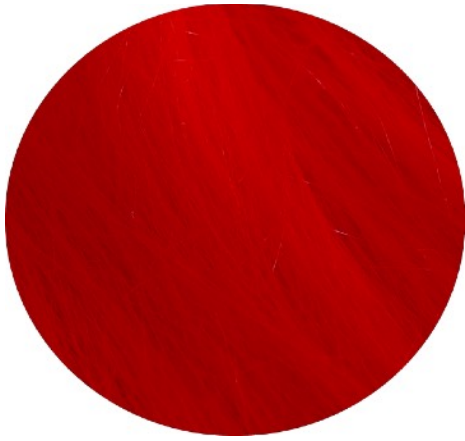
Non vi resta che provarlo al morsetto e soprattutto andarci a pesca ;-)



IL MAGIC CARPET DI POLISH QUILLS
VIENE VENDUTO AL PREZZO DI € 4,50/Confezione
DA
FLYFISH DOLOMITI



WWW.FLYFISHDOLOMITI.COM



TEST A CURA DELLA REDAZIONE DI PIPAM
WWW.PIPAM.IT



MATERIALI PRODOTTI DA POLISH QUILLS
WWW.POLISHQUILLS.COM

